

AGÜ Sürekli İyileştirme Ödülü Başvuru Formu	
Birim /Kişi /Grup Adı	AGÜ Akademi Sürekli Eğitim Merkezi Yabancı Dil Eğitimleri
Birim /Grup Yöneticisi	AGÜ Akademi Müdürü Dr. Bülent Çizmeci
Birim/ Grup Üyeleri/Üyesi	İngilizce Programları Koordinatörü Öğr. Grv. Haydar Akçadağ 1 yıl kesintisiz eğitim veren öğretim görevlileri (Ek 1)
Öneri/Fikir ve Uygulamanın;	
Başlığı	Yabancı Dil Eğitimlerinin İlgili Tüm Paydaşlara Dört Beceride ve Dört Dönem Sunulması
Amaç ve Kapsamı Lütfen sürekli iyileştirme kapsamındaki iyi uygulamanızın amacını, sağlanacak faydayı ve nasıl uygulanabileceğini açıklayınız.	<p>Yabancı (İngilizce) dil kurslarının temel amacı, Abdullah Gül Üniversitesi'nin öğretim niteliklerini ve en iddialı olduğu alanlardan biri olan özgün İngilizce eğitim modelini AGÜ öğrencileri dışında geniş bir katılımcı kitlesine ve Kayseri özelinde ikamet eden geniş toplum kesimlerine ve ayrıca Hibrid modelle tüm Türkiye'ye ulaştırmaktır.</p> <p>Bu programın hedefleri şunlardır:</p> <ol style="list-style-type: none">1- Çeşitli toplumsal grupların İngilizce öğrenme ihtiyaçlarını karşılamak2- Akademi ile toplumsal ihtiyaçlar arasında bir köprü kurmak.3- Hayat boyu öğrenme anlayışını teşvik etmek <p>Yabancı dil eğitimlerinin dönemleri https://akademi-tr.agu.edu.tr/egitim_dil</p> <p>Yabancı Dil Eğitimlerinin Süreçleri https://akademi-tr.agu.edu.tr/egitim_dil</p> <p>Sertifika ve Sınav sonuç raporu düzenlenmektedir.</p>
Hedeflenen İyileştirme Alanı	<p>Programın erişimini ve etkinliğini artırmak için iyileştirilmesi gereken ana alan hedef yararlanıcıların genişletilmesidir. Bunun için Kayseri özelinde hedef kitle grupları ekteki gibi belirlenmiştir. Program halihazırda geniş bir öğrenen kitlesine hizmet ederken, gelecekteki çabalar şu hedeflere odaklanacaktır:</p> <p>Erişilebilirliği Artırmak: İngilizce programlarımızı yeni yöntem ve kaynaklarla geliştirerek kapsayıcılığı sağlamak.</p> <p>Kayseri özelinde hedef kitle grupları dışında uzak bölgelerdeki katılımcılara ulaşmak için çevrimiçi ve hibrit kurs modelleri sunmak.</p> <p>Farklı Yaş Gruplarını Dahil Etmek: Halihazırda devam eden programlarımızda, ortaokul, lise ve üniversite öğrencilerinin</p>

		yanında, hemen hemen her meslek ve yaş grubundan katılımcı vardır. Bunları, artarak ve farklılaşarak devam ettirmek. Kurumsal Ortaklıkları Genişletmek: Belirli endüstrilerin ihtiyaçlarını karşılayan özelleştirilmiş iş yeri İngilizcesi kursları tasarlamak için yerel işletmelerle işbirliği yapmak.
Paydaşları (Uygulamadan etkilenen grup; öğrenci/personel/mezun vb.)		Program, çeşitli gruplar üzerinde olumlu bir etkiye sahiptir: Üniversite Öğrencileri: Akademik İngilizce becerileri kazandırarak, öğrencilerin eğitimlerinde ve mesleki kariyerlerinde başarılı olmalarını sağlamak. İş bulma olanaklarını artırarak, küresel fırsatlara hazırlık yapmak. Profesyoneller ve İş Arayanlar: Rekabetçi iş piyasalarında başarılı olmalarını sağlayacak iş İngilizcesi iletişim becerileri kazandırmak. Toplumun Tüm Kesimleri: Sosyal hareketlilik imkanı sunmak. Toplum Üyeleri: Farklı geçmişlerden gelen öğrenenler arasında iletişimi teşvik etmek. Eğitim çalışanları (Akademik personel, öğretmen vb.): İşbirlikçi öğretim ve materyal üretimi yoluyla mesleki gelişim fırsatları sunmak.
İş Birliği Yapılan Birimler/Kişiler ve Gruplar		AGÜ Yabancı Diller Yüksekokulunda kadrolu olarak görev yapan Öğretim Görevlileri
Kaynaklar (Finansal, beşerî, bilgi vb.)		Programın önemli özelliklerinden biri, geniş bir öğretim materyali yelpazesi kullanılmasıdır, bunlar arasında: Uluslararası alanda tanınan ve açık kaynak olan kaynakları. Haber makaleleri, podcast'ler ve videolar gibi özgün materyaller. Eğitmenler tarafından üretilen özel kaynaklar öğrenenlerin ihtiyaçlarına uygun şekilde tasarlanmıştır. Dil öğrenim uygulamaları ve çevrimiçi platformlar gibi teknoloji destekli araçlar. Bu çeşitli kaynaklar, öğrenenlerin hem pratik hem de ilgili içeriklere maruz kalmasını sağlarken, yenilikçi ve eğitmenler tarafından tasarlanmış materyallerden faydalanmalarını sağlar.
Uygulama Planı ve Süreç Detaylı olarak açıklıyoruz.	Planlama	Hedef yararlanıcıların dil hedeflerini belirlemek için ihtiyaç analizleri gerçekleştirmek. Farklı seviyelere (A1-C1) ve amaçlara (Konuşma Kulübü, İş İngilizcesi, Akademik Yazma, IELTS, YDS, Muafiyet Sınavlarına Hazırlık) yönelik müfredatlar geliştirmek. Eğitmenlerle düzenli toplantılar yaparak hedefleri uyumlu hale getirmek ve materyalleri işbirliğiyle tasarlamak.

	<p>Uygulama</p>	<p>Kursları üç aylık döngülerde, yılda dört dönem, dört beceride, etkileşimli ve öğrenen odaklı yöntemlerle sunmak.</p> <p>Teknoloji ve multimedya araçlarını kullanarak katılımı ve erişilebilirliği artırmak.</p> <p>Küçük grup aktiviteleri ve bire bir geri bildirim oturumları ile sürekli destek sağlamak.</p>
	<p>Ölçme</p>	<p>İlerlemeyi izlemek için biçimlendirici değerlendirmeler (quizler, sunumlar, ödevler) kullanmak.</p> <p>Güçlü yönler ve iyileştirilmesi gereken alanları belirlemek için katılımcılardan geri bildirim toplamak.</p> <p>Her seviye programı sonunda, o seviyenin kazanımlarını ölçen dört beceride uygulamalı sınavlar yapmak</p>
	<p>İyileştirme</p>	<p>Geri bildirimler (anket ve telefon görüşmeleri yoluyla toplanır) ve değerlendirme sonuçlarına dayanarak müfredat ve materyalleri gözden geçirmek.</p> <p>Programı yenilikçi ve etkili tutmak için yeni teknolojiler ve yöntemler araştırmak.</p> <p>İngilizce Dil Programları Değerlendirme Anketi http://survey.agu.edu.tr/index.php/231195/lang-tr</p>
<p>Çıktıları / Sonuçları</p> <p>Yapmış olduğunuz uygulamanın sonuçları ile uzun ve orta vadede beklenen olumlu etkileri nelerdir?</p>	<p>Üniversite/Akademi ve toplumsal kesimler arası etkileşimi artırmak ve kaliteli İngilizce eğitimi yaygınlaştırmak. Böylece, toplumsal sermayemizi donanımlı kılmak.</p>	
<p>Uygulamanın gerçekleştirildiği yıl / yıllar</p>	<p>2022-2023-2024 yılları 2023-2024 YILI KARŞILATIRMALI GRAFİK</p>	
<p>Farklı birimlerde uygulanma durumu</p>		
<p>Bu uygulama neden AGÜ İyi Uygulama Örneği olarak ödüllendirilmeli?</p>	<p>Üniversitenin Eğitimdeki Liderliğini ve Katkısını Göstermesi: Program, AGÜ'nün yalnızca akademik başarı odaklı bir kurum olmadığını, aynı zamanda topluma hizmet eden ve toplumun farklı kesimlerinin gelişimine katkı sağlayan bir lider kurum olduğunu kanıtlamaktadır.</p> <p>Bu uygulama, üniversitenin İngilizce dil eğitimi konusundaki uzmanlığını ve dünya standartlarındaki eğitim anlayışını geniş bir kitleye yaymaktadır.</p> <p>Toplumsal Etkisi ve Sürdürülebilirlik: Uygulama, yalnızca bireysel öğrenenler üzerinde değil, onların aileleri, çalışma alanları ve genel toplum üzerinde de pozitif bir etki yaratmaktadır.</p> <p>Toplumun her seviyesine katkıda bulunarak üniversitenin toplumsal sorumluluk ilkelerini ön plana çıkarmaktadır.</p>	

	<p>Programın sürdürülebilir yapısı, eğitimde sürekliliği ve toplumsal faydayı garanti altına almaktadır.</p> <p>Akademik ve İnovatif Değer: Programın eğitimci tarafından üretilen özel materyalleri ve işbirlikçi, katılımcı odaklı öğretim yöntemleri, üniversitenin akademik yenilikçiliğini temsil etmektedir.</p> <p>Teknoloji entegrasyonu ve özelleştirilmiş eğitim modülleri, hem eğitimde kaliteyi artırmış hem de daha fazla bireye erişimi mümkün kılmıştır. Bu, üniversitenin modern eğitim anlayışına uygun bir örnek teşkil etmektedir.</p> <p>Üniversitenin İtibarını Artırması: Program, ulusal ve uluslararası arenada, üniversitenin itibarını güçlendirmektedir.</p> <p>Farklı topluluklar arasında üniversiteyi temsil eden bu kurslar, üniversitenin ismini eğitimde yenilikçi ve etkili bir marka olarak konumlandırmaktadır.</p> <p>İşbirliği ve Katılım Kültürünü Teşvik Etmesi: Program, eğitimci arasında işbirliği, öğrenenler arasında etkileşim ve genel anlamda daha geniş bir topluluk içinde katılım kültürünü teşvik etmektedir.</p> <p>Özellikle öğretim kadrosunun aktif katılımı ve geri bildirim süreçleri, programın başarısında kilit rol oynamaktadır.</p> <p>Örnek Bir Uygulama Olması: Bu uygulama, diğer fakülte ve departmanlara model olabilecek bir yapıdadır. Akademik yenilikçilik, toplumsal fayda ve sürdürülebilirlik açısından üniversitede ve diğer kurumlarda benzer projelerin başlatılmasına ilham verebilir.</p> <p>Erişim ve Çeşitlilikteki Başarı: Program, farklı yaş, sosyoekonomik düzey ve dil yeterliliğindeki bireylere ulaşmayı başarmış, erişilebilirlik ve çeşitlilik konularında üniversitenin hedeflerine güçlü bir katkı sağlamıştır.</p> <p>Öğrenenlerin Bireysel ve Mesleki Başarılarına Katkı: Programdan yararlanan öğrenenler, hem bireysel gelişim hem de mesleki fırsatlar açısından önemli kazanımlar elde etmiş, bu da üniversitenin başarısına doğrudan yansımıştır.</p> <p>Kısaca, bu uygulama, üniversitenin topluma katkısını, eğitimdeki yenilikçi olmasını ve toplumsal faydaya olan bağlılığını vurgulamaktadır. Bu nedenle, bu uygulamanın ödüllendirilmesi yalnızca programın etkisini pekiştirmekle kalmayacak, aynı zamanda üniversitenin topluma yönelik sorumluluklarını ve eğitim vizyonunu daha geniş bir kitleye duyurmasına yardımcı olacaktır. Üniversite ödül komitesi tarafından bu uygulamanın takdir edilmesi, benzer girişimlerin teşvik edilmesi için de bir örnek teşkil edecektir.</p>
Kanıtlar	Tablolar ve Grafikler Sertifika ve Sonuç Raporu Anketler

Ekstra Bilgiler (Varsa) Önerinizi destekleyen herhangi bir rapor, analiz, grafik veya diğer belgeler varsa bu bölümde belirtilip eklenebilir	Grafikler ekte sunulmuştur.
Başvurulan Kriterler	
Yenilikçilik: Öneriniz ne kadar yenilikçi ve özgün?	<p>Programın yenilikçi yönleri şunlardır:</p> <p>Eğitmenler Tarafından Üretilen Özgün Öğretim Materyalleri: Eğitmenler tarafından oluşturulan kaynaklar, katılımcıların özel ihtiyaçlarını karşılayarak programı geleneksel dil kurslarından ayırır.</p> <p>İşbirlikçi Öğretim Modeli: Eğitmenlerin interaktif ve öğrenen odaklı kurslar tasarlayıp sunması, mesleki gelişimi ve yaratıcılığı teşvik eder.</p> <p>Özelleştirilmiş Yaklaşımlar: Program, iş yeri spesifik modüller ve iş yeri temelli seviye belirleme sınavları ve programların uygulanması gibi farklı öğrenen gruplarının ihtiyaçlarına uyum sağlar.</p> <p>Teknolojinin Entegrasyonu: Dijital araçlar ve platformlar kullanılarak öğrenme sonuçları geliştirilir ve erişilebilirlik artırılır.</p> <p>Sürdürülebilir Toplumsal Katılım: Program, akademi ve toplum arasındaki boşluğu doldurarak, eğitim yoluyla sosyal ve ekonomik kalkınmaya kalıcı bir etki yapar.</p>
Etki Potansiyeli: Uygulamanın ne kadar geniş bir alanda ve derinlikte iyileştirme sağlayabileceğini düşünüyorsunuz?	<p>Kaliteli Eğitimi Teşvik Eder: Kaliteli İngilizce dil eğitimini toplumun tüm kesimlerine ulaştırarak eğitimin yaygınlaşmasını sağlar.</p> <p>İstihdam Edilebilirliği Artırır: Öğrenenlerin yeni kariyer fırsatları elde etmelerini sağlar ve toplumda ekonomik büyümeye katkıda bulunur.</p> <p>Kültürel ve Sosyal Anlayışı Güçlendirir: Farklı sınıf etkileşimleri yoluyla, katılımcıların kültürlerarası iletişim becerilerini geliştirmelerine yardımcı olur.</p> <p>Hayat Boyu Öğrenmeyi Teşvik Eder: Program, katılımcıları sürekli eğitime almaya teşvik eder ve bu durum aileler ve topluluklar üzerinde olumlu bir etki yaratır.</p>

Başvuru Sahibinin (Kişi/Grup/Birim Adına) İmzası:

Ad Soyad:

Dr. Bülent Çizmeci

İmza:

AGÜ Akademi Müdürü

Tarih: 20 Ocak 2025

EKLER

Yabancı Dil Program Takvimi

1.DÖNEM
OCAK
ŞUBAT
MART

2.DÖNEM
NİSAN
MAYIS
HAZİRAN

3.DÖNEM
TEMMUZ
AĞUSTOS
EYLÜL

4.DÖNEM
EKİM
KASIM
ARALIK

Eğitimlerimiz üç aylık dönemde tamamlanmaktadır.
İçeriklerine göre saat ve gün farkı göstermektedir, web sitemizden incelemenizi rica ederiz.

GENEL İNGİLİZCE EĞİTİMİ VE İNGİLİZCE SEVİYE TESPİT SINAVI SÜREÇLERİ

SEVİYE TESPİT SINAVI (STS)

01 **Ön başvuru**
<http://survey.agu.edu.tr/index.php/G66736/>
lang-tr

02 **STS her ayın ilk cumartesi günü**
Sümer Kapısında yüz yüze 4 beceriyi ölçerek gerçekleştirilir

03 **Sonuçlar açıklanır**
A1, A2, B1, B2, C1 ve C2 seviyelerinde gruplar belirlenir

04 **Adaylara bilgi verilir**
Seviyeleri belirli olan kişilere kesin kayıt için ulaşıp bilgi verilir

05 **Kesin kayıt yapılır**
STS sonucuna göre grubuna kesin kayıt yapar

06 **Ücretini Yatırır**
Kayıt yaptıran adaylar eğitim süresi içinde ücretlerini sadece havale/EFT ile yatırırlar

07 **Eğitime Başlar**
Toplam eğitim sürecinin %80'ine devam şartı vardır. Devamsızlıktan kalan kişiye herhangi bir belge verilmez ve ücret iade edilmez.

08 **Sertifika ve sonuç belgesi**
Eğitim sonunda 4 beceriyi ölçecek şekilde sınava girer. Başarılı ise bir üst seviyeye geçer ve Sertifika alır, değil ise sadece sonuç belgesi verilir

Her zaman ön başvuru online yapılır

Her ayın ilk cumartesi günü saat 14.00

10 gün içerisinde STS sonuçları açıklanır

Telefon, e-posta, whatsapp vb. aracılığıyla sonuçlar adaylara iletilir.

Kesin Kayıt

Eğitim Ücreti

Eğitim Başlar

Sertifika ve sonuç belgesi

1. Dönem: Ocak-Şubat-Mart
2. Dönem: Nisan-Mayıs-Haziran
3. Dönem: Temmuz-Ağustos-Eylül
4. Dönem: Ekim-Kasım-Aralık

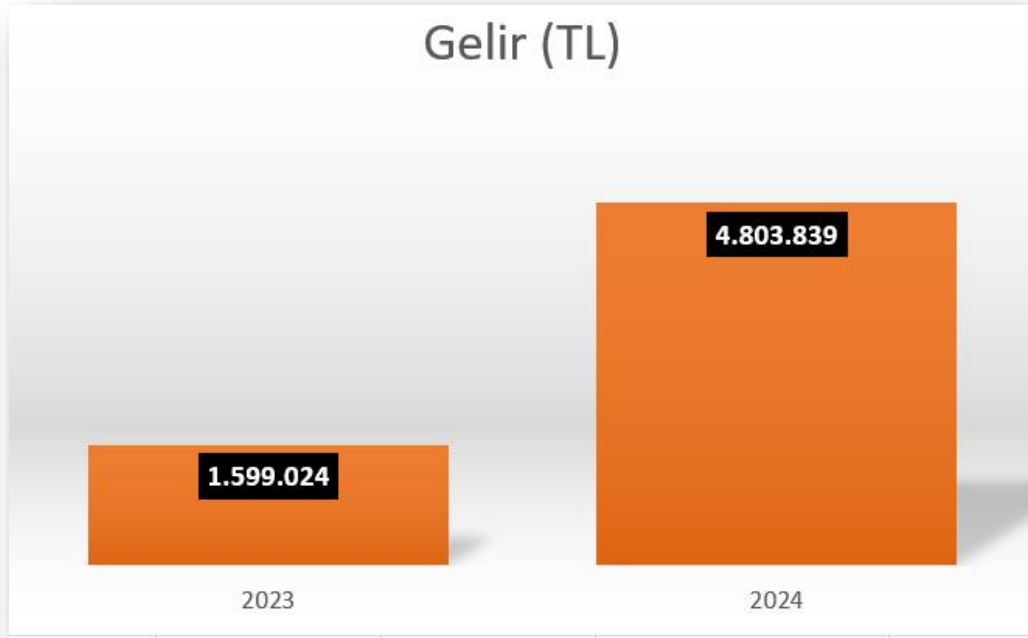
Detaylı Bilgi: https://akademi.agu.edu.tr/egitim_dil

Kaynak: https://akademi.agu.edu.tr/egitim_dil

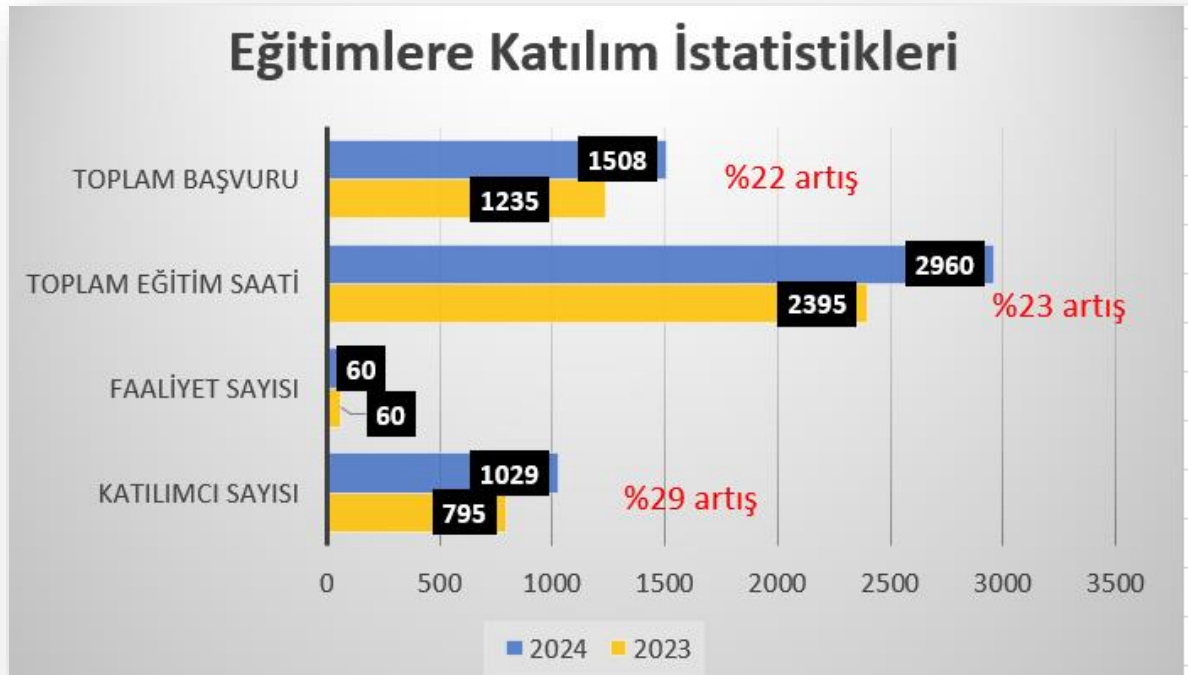
2023 yılı https://akademi-tr.agu.edu.tr/uploads/Akademi/istatistik/2023_akademi/AGU_Akademi_istatistik_2023.pdf? t=1705920710

2024 yılı https://akademi.agu.edu.tr/uploads/Akademi/Kalite/Birim_ic_degerlendirme/2024/istatistikler_2024_ve_ivilestirme/Akademi_2024_istatistik.pdf? t=1736019309

2023 yılına göre elde edilen döner sermaye geliri (KDV Hariç) 3 katından fazla artmıştır.



2023 yılına göre eğitimlere yapılan başvuru, katılan kişi sayısı ve toplam eğitim saatinde artış olmuştur.



2024 yılı

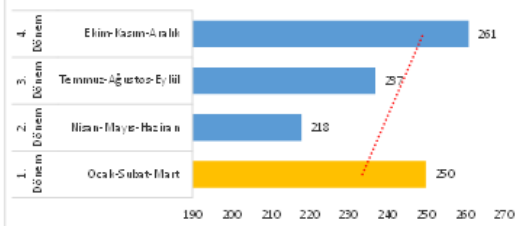
AGÜ AKADEMİ
İNGİLİZCE SEVİYE PROGRAMLARI KATILIMCI SAYILARI

2024 yılı 4 Dönem

1. Dönem Ocak-Şubat-Mart	2. Dönem Nisan-Mayıs-Haziran	3. Dönem Temmuz-Ağustos-Eylül	4. Dönem Ekim-Kasım-Aralık
250	218	237	261
1.012.500 TL	976.100 TL	1.293.150 TL	1.768.450 TL

Toplam Katılımcı Sayısı (kişi) **966**
Toplam Gelir (TL) **5.050.200**

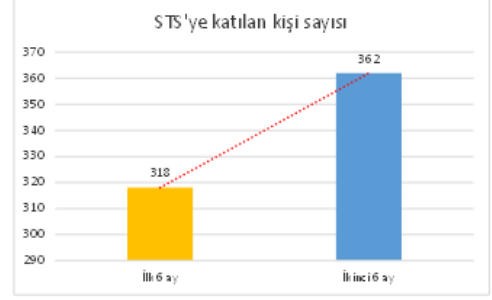
1 Yıllık Hedefler: Katılımcı 1000 kişi, Gelir 4.500.000 - 6.000.000 TL



AGÜ AKADEMİ
SEVİYE TESPİT SINAVI (STS) KATILIMCI SAYILARI

İlk 6 ay
318

İkinci 6 ay
362



İngilizce Eğitim ve STS için ön başvuru linki
<http://survey.agu.edu.tr/index.php/686738/lang-tr>

Sürekli Eğitim Merkezinin Hedef Kitleleri ve İstatistikler

Kayseri OSB'deki Firmalar (Üniversite-Sanayi İşbirliği)	5.000 kişi
Lise Öğrencileri	10.000 kişi
Sağlık Çalışanları	12.000 kişi
Kayseri'de Yaşayan Üniversite Öğrencileri	70.000 kişi
Hukuk Alanında Çalışanlar	4.000 kişi
Kamu Kurumları (Valilik, Öğretmenler, Afad, Göç İdaresi vb.)	10.000 kişi
Belediyeler	2.000 kişi
Kampüs çevresi ve diğer (Turizm Sektörü vb.)	10.000 kişi

AGÜ
AKADEMİ

•••••

123.000 kişi

1 yıl kesintisiz eğitim veren öğretim görevlileri

1. Öğr. Grv. Haydar Akçadağ
2. Öğr. Grv. Halilcan Koçak
3. Öğr. Grv. Dr. Yasin Turan
4. Öğr. Grv. Mehmet Emin Gökşen
5. Öğr. Grv. Besime Ceylan
6. Öğr. Grv. Emre Artut
7. Öğr. Grv. İsmail Vakur